

## 2018年北京市中考考试题解析

北辰

## 语文

(续2018年12月15日第1361期)

## 【试题分析】

考点解析:本题意在通过考查读准字音、掌握笔顺、正确书写汉字和语境中运用词语的能力,考查考生九年义务教育阶段的语文学习积累以及形成的基本语文素养。语段素材来自圆明园“武陵春色遗址”景观说明牌,引导考生进一步关注生活中的语文现象,体现了语文与生活的联系。

解题思路:第(1)小题需要考生在理解文段内容的基础上,根据语境正确认读“摹”的读音为“mó”。这个考点提醒考生日常要有规范的读音意识,注意积累易误读字,并且注意把握读音与字义间的密切联系;“巨”字的笔顺考查,需要考生了解汉字书写中的“三面包围的字”书写的基本规则。“巨”字属于左三包结构,其书写规则为“先上后里再左下”。按照这样的先后顺序,“巨”字的第二笔应为“横折”。第(2)小题考查考生结合语境运用汉字及词语的能力。在理解具体语境的基础上,横线①处汉字的考查,需要考生根据上下文的意思,从与“石”的搭配上推知是“叠石”而非“迭石”;横线②处词语的考查,需要考生关注语境中提到的“摹自陶渊明《桃花源记》艺术意境的园中园”这一信息,并结合积累的文学与文化常识,推知此处应填入词语为“世外桃源”。

## 【试题】

3.在圆明园大水法遗址前,学生会主席准备给同学们讲述圆明园被英法联军毁灭的历史。阅读他的发言稿,完成(1)(2)题。(共4分)

第二次鸦片战争期间,英法联军攻入北京,闯进圆明园。他们被园内琳琅满目的珍宝震惊了,争先恐后,大肆抢夺。园内能拿走的东西,他们统统掠走【甲】实在运不走的,他们就疯狂打砸。据粗略统计,被掠夺的文物【乙】上至先秦下至清朝的各种奇珍异宝有100多万件。为了销毁罪证,侵略者纵火焚烧圆明园。大火烧了三天三夜,往日辉煌的宫殿、参天的古树,都化为灰烬。就这样,英法联军连抢带砸,使圆明园遭受了毁灭性的破坏。

(1)在【甲】【乙】两处分别填入标点符号,最恰当的一项是(2分)

- A.【甲】分号 【乙】冒号 B.【甲】分号 【乙】破折号  
C.【甲】逗号 【乙】冒号 D.【甲】逗号 【乙】破折号

(2)画线的句子作为这段文字的总结句,有一处表达欠妥,请你加以修改。(2分)

修改:\_\_\_\_\_

## 【答案】

(1)B (2)示例:将“连抢带砸”改为“连抢带砸,并纵火焚烧”。

## 【命题意图】

本题考查考生语境中运用标点符号、结合语境使用句子的能力。

## 【试题分析】

考点解析:第(1)小题意在通过考查语境中运用标点符号,结合具体语言环境,掌握语文知识,综合运用语言文字的能力。试题以“历史科代表在圆明园大水法遗址前讲述圆明园被英法联军毁灭的历史”的发言稿为情境,关注了考生身边的历史遗迹,意在引导考生反思历史,体现了立德树人的引领取向,体现了语文与社会实践及历史学科的联系。第(2)小题考查考生把握语段中语句间逻辑关系的能力。意在通过对语境中句子的修改,考查考生结合具体语言环境,掌握语文知识、综合运用语言文字的能力。

解题思路:第(1)小题需要考生在理解文段内容的基础上,把握语句间及语句内部的关系,据此选择填写正确的标点符号。【甲】处前后两个句子,讲述的是英法联军对圆明园文物的不同形式的洗劫:前者强调抢,后者强调砸。依据两个句子间的并列关系,推断【甲】处用“分号”;【乙】处标点后面的内容“上至先秦下至清朝的各种奇珍异宝”恰是对前面内容“被掠夺的文物”的具体说明,依据“冒号”与“破折号”使用的差异,判断【乙】处使用“破折号”。第(2)小题考查考生在把握语段分总结构的基础上,结合语境及语句间逻辑关系修改句子的能力。语段讲述的第二次鸦片战争期间圆明园被英法联军毁灭的全过程:掠夺打砸文物和火烧建筑与古树等。而画线句子中的“连抢带砸”,仅指向了英法联军对圆明园文物的破坏,且与“圆明园遭受了毁灭性的破坏”在语义上并不完全吻合。所以,画线句子中的“连抢带砸”后补充“焚烧”之意,才是最恰当的答案。(未完待续)

## 数学

(续2018年12月15日第1361期)

## 【试题】

4.被誉为“中国天眼”的世界上最大的单口径球面射电望远镜 FAST 的反射面总面积相当于 35 个标准足球场的总面积。已知每个标准足球场的面积为  $7140\text{m}^2$ ,则 FAST 的反射面总面积约为

- (A)  $7.14 \times 10^3 \text{m}^2$  (B)  $7.14 \times 10^4 \text{m}^2$   
(C)  $2.5 \times 10^5 \text{m}^2$  (D)  $2.5 \times 10^6 \text{m}^2$

## 【答案】C

## 【命题意图】

此题考查的内容属于考试说明中的 A 级要求,会用科学记数法表示数,以及运算能力,主要目的是引导考生关注社会发展。

## 【试题分析】

考点解析:科学记数法,运算能力。

解题思路:科学记数法的表示形式为  $a \times 10^n$  的形式,其中  $1 \leq |a| < 10$ ,  $n$  为整数。

## 【试题】

5.若正多边形的一个外角是  $60^\circ$ ,则该正多边形的内角和为

- (A)  $360^\circ$  (B)  $540^\circ$  (C)  $720^\circ$  (D)  $900^\circ$

## 【答案】C

## 【命题意图】

此题考查的内容属于考试说明中的 B 级要求,是一道“了解多边形定义、内角和和外角和”的题目。

## 【试题分析】

解题思路:根据多边形外角和  $360^\circ$ ,可以求出多边形的边数,进而可求出正多边形的内角和。

## 【试题】

6.如果  $a-b=2\sqrt{3}$ ,那么代数式  $(\frac{a^2+b^2}{2a}-b) \cdot \frac{a}{a-b}$  的值为

- (A)  $\sqrt{3}$  (B)  $2\sqrt{3}$  (C) 3 (D)  $4\sqrt{3}$

## 【答案】A

## 【命题意图】

此题考查的内容属于考试说明中的 B 级要求,是一道“能根据特定问题提供的材料,合理选用知识和方法,求代数式的值”的题目。

## 【试题分析】

考点解析:本题主要考查了完全平方公式、分式的约分和化简、求代数式的值,体现了转化、整体代入的数学思想方法。

解题思路:先通分,然后利用完全平方公式进行因式分解,然后约分。

## 【试题】

7.跳台滑雪是冬季奥运会比赛

项目之一。运动员起跳后的飞行路线

可以看作是抛物线的一部分,运动员

起跳后的竖直高度  $y$ (单位:m)与

水平距离  $x$ (单位:m)近似满足函数

关系  $y=ax^2+bx+c(a \neq 0)$ 。右图记录了

某运动员起跳后的  $x$  与  $y$  的三组数据,

根据上述函数模型和数据,可推断

出该运动员起跳后飞行到最高点

时,水平距离为

- (A) 10 m (B) 15 m (C) 20 m (D) 22.5 m

## 【答案】B

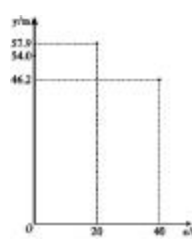
## 【命题意图】

此题考查的内容属于考试说明中的 B 级要求,是一道“能用函数的有关知识解决简单的实际问题”的题目。

## 【试题分析】

考点解析:二次函数的图象,二次函数的轴对称性。

解题思路:根据条件可知,运动员起跳后飞行轨迹是抛物线,并且抛物线的开口向下。根据二次函数图象的轴对称性可得,离抛物线顶点越近的点,它的纵坐标越大;反之也成立。故可以判断出,抛物线的对称轴在  $0 \sim 20$  之间,并靠近 20。(未完待续)



## 英语

(续2018年12月15日第1361期)

## 【试题分析】

解题思路:本题题干由两个简单句组成,考查常用介词 for 的基本用法。考生需要根据第一句的语境,即“生日快乐, Peter!”分析出这个礼物是给 Peter 的,又因为介词 for 有“给、为”之意,因此考生可以选出正确选项 A。

## 【试题】

3. — \_\_\_\_\_ do you usually go to school, Mary?

— By bike.

- A. When B. How C. Where D. Why

## 【答案】B

## 【命题意图】

本题考查特殊疑问词的基本用法。

## 【试题分析】

解题思路:本题题干由一个对话组成,考查特殊疑问词 How 的基本用法。考生答题时,根据答语中的“By bike”判断出此处应该用“How”询问出行方式,得出正确答案为 B。

## 【试题】

4. Many people like pandas \_\_\_\_\_ they are cute.

- A. though B. if C. while D. because

## 【答案】D

## 【命题意图】

本题考查从属连词的基本用法。

## 【试题分析】

解题思路:本题考查从属连词 because 的基本用法。考生根据句意和上下文逻辑,便可知人们喜欢熊猫是因为熊猫可爱,前后两句之间是因果关系,从而选出正确选项 D。

## 【试题】

5. I \_\_\_\_\_ go now, or I'll miss my train.

- A. can B. might C. must D. could

## 【答案】C

## 【命题意图】

本题考查情态动词的基本用法。

## 【试题分析】

解题思路:本题考查情态动词 must 的用法。考生根据句意和上下文逻辑,便可知该处应使用情态动词 must 表示说话人现在必须离开,正确答案为 C。

## 【试题】

6. Tony is \_\_\_\_\_ of the three boys, but he is the tallest.

- A. young B. younger C. youngest D. the youngest

## 【答案】D

## 【命题意图】

本题考查形容词最高级的基本用法。

## 【试题分析】

解题思路:本题考查形容词 young 最高级的基本用法。考生根据句意和上下文逻辑,便可知该处应使用最高级表示 Tony 是三个男孩中年龄最小的,然后根据形容词比较等级的变化规律,选出正确选项 D。

## 【试题】

7. Bill likes reading. He \_\_\_\_\_ picture books with his dad every evening.

- A. read B. reads C. is reading D. has read

## 【答案】B

## 【命题意图】

本题考查一般现在时的基本用法。

## 【试题分析】

解题思路:本题题干由两个简单句组成,考查一般现在时的用法。考生答题时,根据第一句中的时态和第二句中的时间状语 every evening 可得知 Bill 经常和他爸爸看书,故应使用一般现在时,正确答案为 B。

(未完待续)