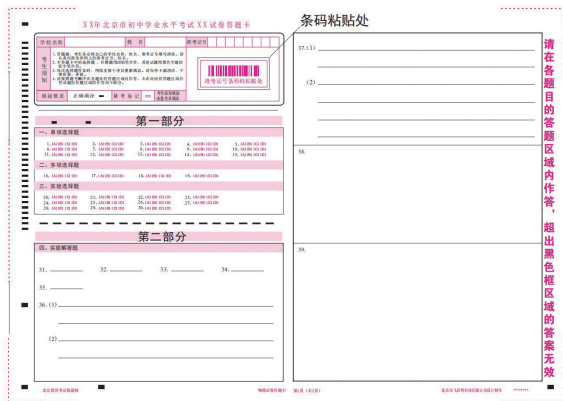


## 【考前提醒篇】

## 遇事不慌张 心中有数从容应考

## 突发小状况 这样来处理

即将走进初三学考考场,考生在最后冲刺阶段全力以赴、奋力拼搏只为不负努力、取得佳绩。北京教育考试院中招办有关负责人提醒,考生要关注考场规则和答题注意事项,做足准备,方能从容应考。



## 不带违规物品 遵守考场纪律

考试当天,考生要凭准考证等规定证件,按规定时间和地点参加考试。迟到15分钟后不得进入考点参加该科目考试。2B铅笔、黑色字迹的钢笔或签字笔、直尺、圆规、三角板、无封套橡皮等必需的考试用品(有特殊规定的除外)可带入考场,其他任何物品不准带入考场。严禁携带各种通讯工具(如手机等具有发送或者接收信息功能的设备等)、电子存储记忆录放设备以及涂改液、修正带等物品进入考场。考生不准随身夹带文字材料及其他与考试无关的物品。

考生进入考场后按准考证号(座位号)入座,将准考证及证件放在桌子右上角以便核验。考生在领到试卷和答题卡后,应按要求在规定的时间内在试卷及答题卡上的指定位置粘贴条码,准确、清楚地填(涂)姓名、准考证号(座位号)等栏目。遇到试卷、答题卡分发错误及试题字迹不清等问题,考生须先举

手,经监考员同意后轻声提问,在开考前报告监考员;开考后,再行更换的,延误的考试时间不予补偿。涉及试题内容的疑问,不得向监考员询问。考生切记,开考信号发出后方可答题。

在考试结束信号发出后,考生须立即停笔,将试卷和答题卡从上至下按照答题卡、试卷、草稿纸的顺序平放在桌面上,坐好静候收卷。待监考员收齐检查无误,考生根据监考员指令依次退出考场,不准将试卷、答卷、答题卡或草稿纸带出考场。交卷出场时间不得早于每科目考试结束前30分钟,交卷出场后考生不得再次进场续考,也不得在考场附近逗留或交谈考试内容。

如考生不遵守考场规则,不服从考试工作人员管理,有违规行为的,按照《中华人民共和国教育法》《国家教育考试违规处理办法》确定的程序和规定严肃处理,并将记入国家教育考试诚信档案。

## 注意用笔要求 规定区域答题

考生须在答题卡上作答,在试卷或草稿纸上答题无效。答题前要仔细阅读答题卡上的“考生须知”。考生务必用黑色字迹的签字笔将答题卡第1页左上角(及数学科目第3页左上角)的学校名称、姓名、准考证号填写清楚,字迹不能超出框线。考生不得自行填涂“缺考标记”栏。

答题须在规定的答题区域内(黑色边框)作答,不要在非答题或其他题的答题区作答。答题时不得擅自改动答题卡上原来的题号和规定的答题位置。答题的字迹要清晰,不要使用出水不流畅和一切非规定用笔。作答时考生还须保持答题卡整洁,不得破损、折皱、沾水(汗)。除在答题区域内作答

外,考生不得在答题卡的任何部位做任何标记或乱涂乱画。

考生做选择题和作图题要用2B铅笔作答,填涂选择题时要将选中项框内涂黑、涂满。修改时须用橡皮将原作答擦除干净,再重新作答。考生做主观题用黑色字迹的签字笔作答(切勿使用其他颜色的签字笔);答题字迹不可压在黑色框线上,更不可写在框线外;修改时须用黑色签字笔在原作答上逐字逐行画一道线删除掉,然后在其后方或下方重新作答。考生修改时不得使用涂改液或胶带纸,否则作答无效。部分学科有选作题,考生注意按题目要求进行作答,如有选项框,要使用2B铅笔将选定的选项框涂满涂黑,不得多涂或漏涂。

## 1. 去考场的路上遇到堵车怎么办?

考生和送考家长出发前要利用地图软件查看实时交通情况,避开拥堵路段。如果遇到交通事故,或时间过于紧张,考生可及时拨打

“122”交通报警服务电话或向路面执勤交警求助,交警将给予帮助。考生不妨适当提早出发,路途中规避不安全因素,从容赴考。

## 2. 到考场门口发现忘带准考证怎么办?

如果到达考场门口才发现忘记携带准考证,考生应该立即和学校带队老师联系说明情况,并马上和家人联系,请家人尽快将准考证送达考点。建议考生不要自行返回家中寻找准考证,以免耽误考

试。通常,带队老师会与考点工作人员确认考生身份,让考生先进场参加本场考试。

为了避免这种情况的发生,考生在考试当天赶赴考场前应再次查看,确认带齐考试要用的证件。

## 3. 发现忘记带考试用具怎么办?

在进入考点前,考生发现少带某项考试文具,可以向学校带队老师寻求帮助,请老师帮助从多带用具的考生处协调。考生也可以关注校门口有没有爱心送考服务站,志愿者处可能会备有供考生应急使用的文具套装。校门

口如有文具店,考生可快速前往购买,解燃眉之急。

如果考生已经进入考点,要及时向考点校的工作人员报告,考点校通常也为考生预备了考试用具。

若考试已经开始,考生缺少某文具,要举手示意监考老师,请求帮助。

## 4. 发现答题卡或试卷有问题怎么办?

在学考考场上考生发现答题卡和试卷印刷有问题,应该及时举手向监考老师示意,待监考老师走近后轻声反映问题,要求给予处理。监考老师或考点负责人会根据具体情况进行处理,例如更换答题卡或试卷等。同时,考生应

当保持冷静,不要惊慌失措影响自己的考试心态,以确保最好的考试表现。

拿到试卷之后,考生要做的第一件事就是检查试卷与答题卡是否完好,避免题做了一半,才发现答题卡有问题,而耽误答题时间的情况发生。

## 5. 考试之中想去卫生间怎么办?

考生如果进入考场后想去卫生间,可举手示意监考老师提出申请,由监考老师协调解

决。考生在进入考场前不要过量饮水,并且最好提前去一次卫生间。

## 6. 考试之中身体不适怎么办?

考生如果在学考期间身体出现不适,建议按以下几点处理:首先要保持冷静,不要过于紧张或惊慌;如果只是轻微不适,可以适当调整姿势,缓解身体不适,并尽可能地集中注意力继续答题;如果症状比较严重,比如头晕、恶心、呕吐等,应该及时在座位上举手向监考老师反映情况;如果病情比较严重,需要就医治疗,要立刻举手告知监考人员,由考点安排相应的落实措施。考生需要注

意,因治疗延误的考试时间是无法补回的。

考生可以在休息期间在家人的监护下服用治疗药品,但应避免运用未经医生指导的药品和方法。

总之,考试期间身体出现异常不适要去及时与监考人员联系,严重不适要去接受检查和治疗,不能讳疾忌医,要确保自己的身体健康得到充分保障,发挥出自己最好的状态。

(本报记者 胡梦蝶 孙梦莹 整理)